

Benutzerdokumentation für Studierende

Self Service (PW-Recovery Tool)



Self Service

Verteiler **Alle Studierende**

Version 1.00

Revision

Erstellungsdatum 20. März 2015

Änderungsdatum 10. April 2015

Verwendung **Nur Uni interne Verwendung erlaubt**

Erstellt durch **Marc Feer**

Telefon direkt **+41 (0)41 229 50 10**

E-Mail **helpdesk@unilu.ch**

Änderungsverzeichnis

Version	Datum	Autor	Bemerkung
---------	-------	-------	-----------

Referenzierte Objekte

Version	Datum	Autor	Bemerkung
StudMAIL	24.11.2014	Helpdesk	https://www.unilu.ch/it
StudNET	22.07.2013	Helpdesk	https://www.unilu.ch/it

10. April 2015
Self Service

Inhaltsverzeichnis

1	Kurzbeschrieb „Self Service“	4
2	Benutzerdokumentation „Self Service“	4
2.1	Benutzerdaten erfassen mit Hilfe des Webzuganges	4
3	Passwort selbständig zurücksetzen	7
3.1	Voraussetzung	7
3.2	Passwort zurücksetzen	7
4	Self Service als Mobile App	9
5	Self Service Integration im Studmail.....	10

10. April 2015
Self Service

1 Kurzbeschreibung „Self Service“

Self Service ermöglicht Ihnen jederzeit Ihr StudNet Passwort selbständig zurückzusetzen ohne den Helpdesk der Informatikdienste in Anspruch zu nehmen.

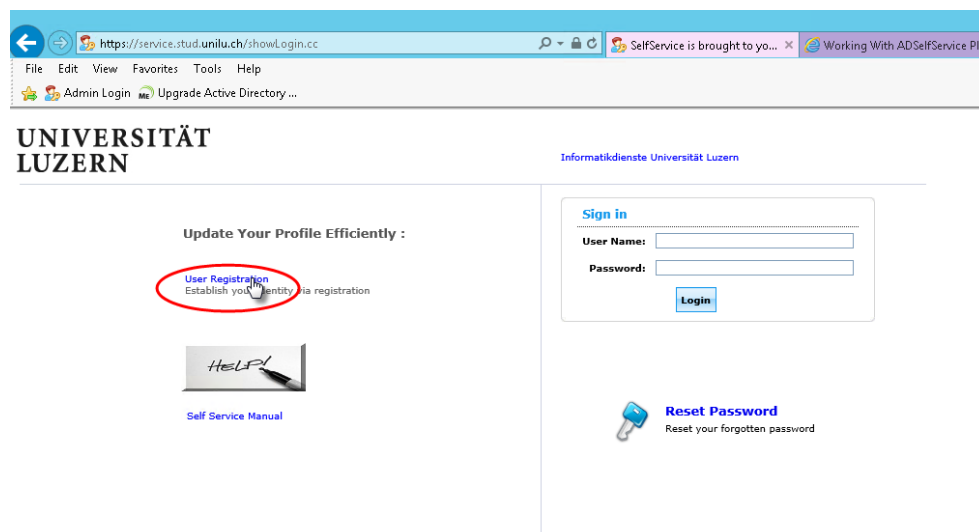
Der Ablauf ist in drei Schritten erklärt:

1. Loggen Sie sich einmalig mit Ihrem StudNet Account auf der Webseite <https://service.stud.unilu.ch> ein.
2. Definieren Sie drei Sicherheitsfragen und Antworten.
3. Ändern Sie Ihr bestehendes StudNet Passwort (optional)

Sind Ihre drei Sicherheitsfragen einmal hinterlegt, können Sie durch Eingabe der entsprechenden Antworten auf Ihre Sicherheitsfragen, jederzeit Ihr StudNet Passwort selbständig zurücksetzen.

2 Benutzerdokumentation „Self Service“


2.1 Benutzerdaten erfassen mit Hilfe des Webzuganges



Öffnen Sie in Ihrem Browser die folgende URL: <https://service.stud.unilu.ch> und klicken Sie auf „User Registration“

Update Your Profile Efficiently :

[User Registration](#)
Establish your identity via registration




[Self Service Manual](#)

Please login here

Sign in

User Name:

Password:



[Reset Password](#)
Reset your forgotten password

Geben Sie nun im Feld „User Name“ Ihren StudNet Benutzername (Sxx-xxx-xxx) ein, und im Feld „Password“ Ihr StudNet Passwort. Klicken Sie bitte anschliessende auf „Login“.

UNIVERSITÄT LUZERN Welcome, S00-000-007
[Sign Out](#) · [Personalize](#)

Change Password **Enrollment**

User Registration
The information you provide here will be used to authenticate you when you attempt to reset your password or unlock your account.

***Security Questions**

Length Specification

- The minimum length of the question(s) should be 5 characters and maximum allowed is 255 characters
- The minimum length of the answer(s) should be 5 characters and maximum allowed is 255 characters

Register Your Security Que & Ans

Que: Bitte wählen Sie eine Frage

Wie lautet der Mädchename Ihrer Mutter?

Welchen Namen hat Ihr Lieblingscousin?

Von welchem Urlaubsland haben Sie schon immer geträumt?

Was ist Ihre Lieblingsfarbe?

Wer war Ihr Held in der Kindheit?

Wie lautet der Name Ihrer Grundschule?

Que: Best Game ever?

Ans:

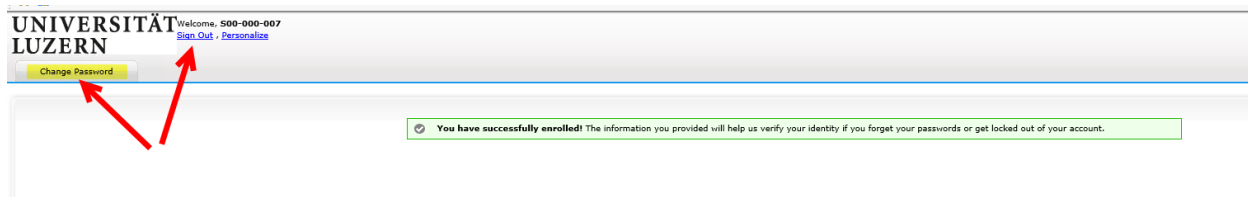
Hide Answer(s)

Wählen Sie bitte zwei der vorgegebenen Fragen aus und beantworten Sie diese. Zusätzlich müssen Sie eine selber erstellen und diese ebenfalls beantworten.

Bitte beachten Sie dass Ihre Antworten minimum fünf Buchstaben enthalten und unterschiedlich sein müssen. Die selbst definierte Frage muss ebenfalls minimum fünf Buchstaben enthalten.

Klicken Sie anschliessend auf „Enroll“

10. April 2015
Self Service



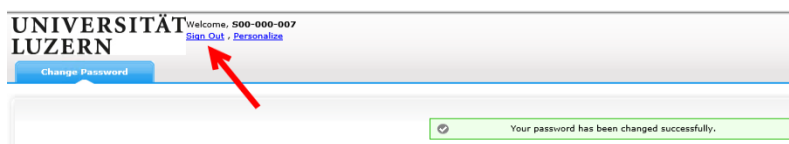
Optional können Sie nun Ihr StudNet Passwort wechseln (empfohlen) oder Sie verlassen „Self Service“ mit „Sign Out“

Wenn Sie Ihr StudNet Passwort wechseln achten Sie bitte auf folgende Bedingungen:

- Minimale Kennwort Länge: 6 Zeichen
- Passwort Stärke muss Minimum den Status „Good“ erfüllen.

Achten Sie darauf bei der Auswahl Ihres Passwortes wenn möglich Gross – und Kleinbuchstaben, Zahlen und wenn möglich Sonderzeichen zu verwenden.

Achtung: Benutzen Sie nie Umlaute wie ä, ö oder ü.



Nach erfolgreicher Passwortänderung verlassen Sie bitte „Self Service“ mit Klick auf „Sign Out“

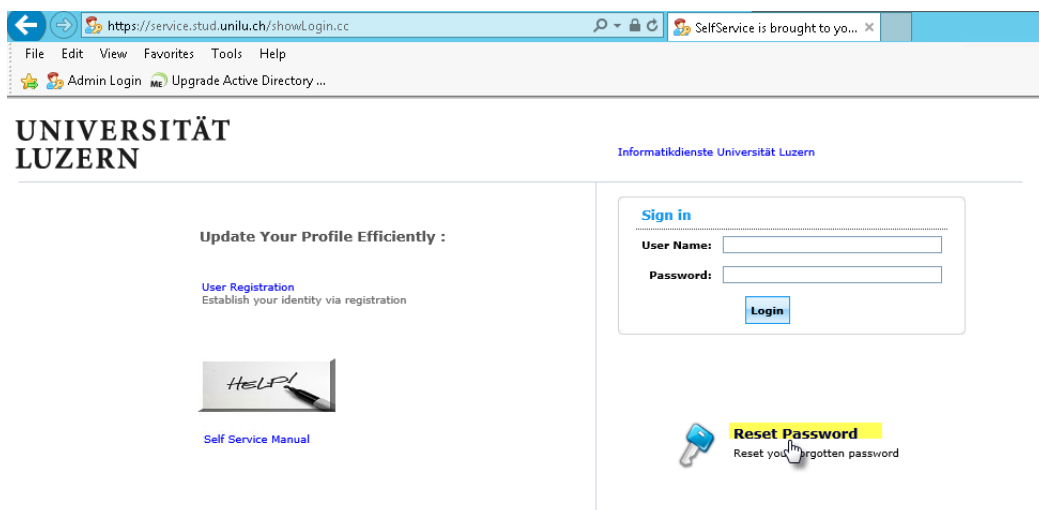
10. April 2015
Self Service

3 Passwort selbständig zurücksetzen

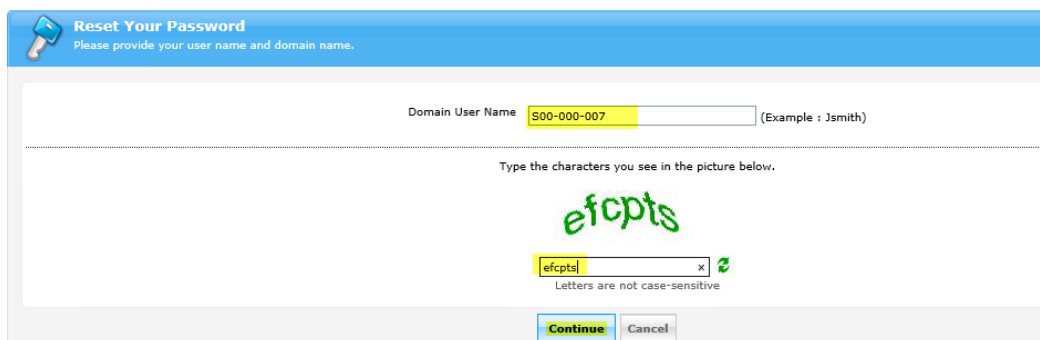
3.1 Voraussetzung

Voraussetzung um Ihr Passwort selbständig zurücksetzen zu können ist die vorherige Datenerfassung welche im Kapitel [2.1](#) beschrieben ist.

3.2 Passwort zurücksetzen



Rufen Sie die Webseite <https://service.stud.unilu.ch> in Ihrem Webbrowser auf und klicken Sie auf „Reset Password“.



Geben Sie im Feld „Domain User Name“ Ihre Matrikelnummer im Format Sxx-xxx-xxx ein, und füllen Sie das „Security-Captcher“ mit den entsprechenden Charekteren aus.

10. April 2015
Self Service

Time left for this operation : 00:46

Security Questions
Please answer the following question(s) as per your enrollment profile to reset your password.

Answer the below question(s)

Que: Wer war Ihr Held in der Kindheit?
Ans: [*****]

Que: Was ist Ihre Lieblingsfarbe?
Ans: [*****]

Que: Best Game ever?
Ans: [*****]

Type the characters you see in the picture below.

c4ebg7

[c4ebg7] x

Letters are not case-sensitive

[Continue] [Cancel]

Beantworten Sie bitte die drei Sicherheitsfragen und geben Sie die entsprechenden Charakteren im Security-Captcher ein. Die Zeit für die Beantwortung der Fragen ist aus Sicherheitsgründen eingeschränkt und wird Ihnen oben rechts angezeigt.

Time left for this operation : 04:23

Reset Password
Please enter a new password in the boxes below:

Domain Password Policy Requirements

- The minimum password age is 0
- The maximum password age is 180
- The minimum password length is 6
- No. of Passwords Remembered is 0
- The password complexity property is Disabled

Reset Password

New Password : [*****] → Password Strength : **Good**

Confirm New Password : [*****]

Type the characters you see in the picture below.

ofint5

[ofint5] x

Letters are not case-sensitive

[Reset Password] [Cancel]

Definieren Sie ein neues Passwort (beachten Sie bitte dass Ihr neues Passwort minimum den Status „Good“ erfüllen muss) und füllen Sie die entsprechenden Charakteren im Security-Captcher ein. Mit Klick auf „Reset Password“ schliessen Sie den Prozess ab.

https://service.stud.unilu.ch/accounts/PasswordSelfService

SelfService is brought to yo... X

File Edit View Favorites Tools Help

Admin Login Upgrade Active Directory...

**UNIVERSITÄT
LUZERN**

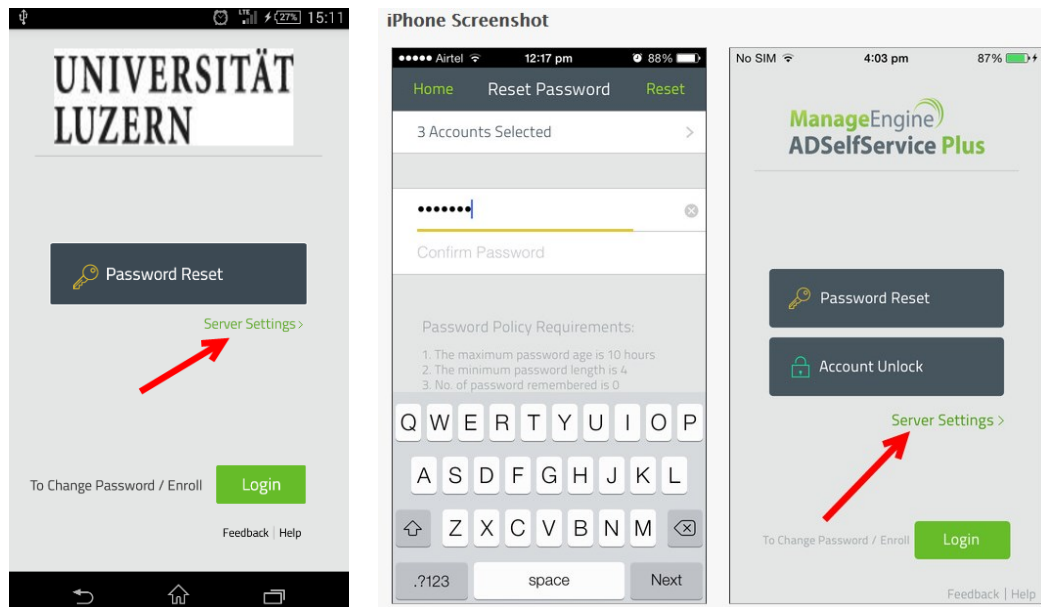
The password reset has been done successfully. [Back to home]

Sie können sich nun mit Ihrem neuen StudNet Passwort einloggen.

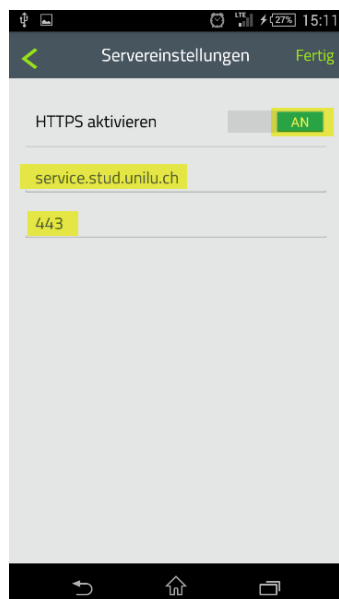
10. April 2015
Self Service

4 Self Service als Mobile App

Sie können die iOS App im **App Store** und die Android App im **Play Store** downloaden. Suchen Sie in den beiden Stores nach „ADSelfService“.



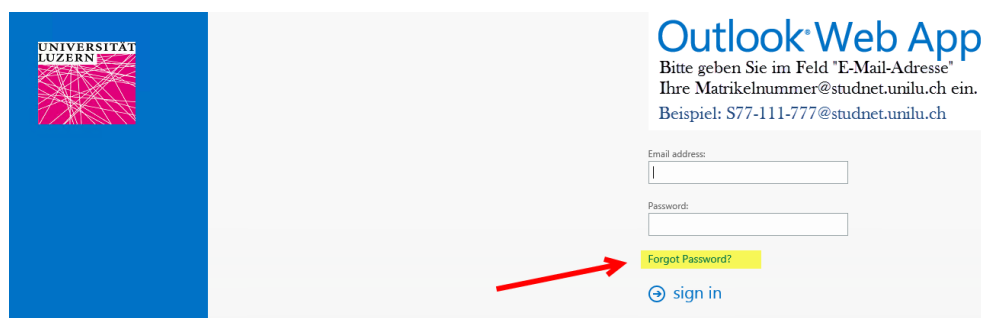
Bitte klicken Sie beim erstmaligen Start der Applikation auf „Server Settings“



Aktivieren Sie HTTPS und geben Sie als Servername service.stud.unilu.ch mit 443 als Portadresse ein.

10. April 2015
Self Service

5 Self Service Integration im Studmail



Mit Klick auf „Forgot Password“ auf der Studmail Login - Seite (<https://webmail.stud.unilu.ch>) erreichen Sie neu ebenfalls das Self Service Tool.

Bei Fragen zum Self Service Tool kontaktieren Sie uns bitte per Mail an: helpdesk@unilu.ch

Informatikdienste Universität Luzern